

**PRESENTATION**

Câble de raccordement aérien d'abonnés dans les réseaux locaux de télécommunication. Ce câble présente 4 sillons longitudinaux opposés 2 à 2 et parallèles, suffisamment profonds pour permettre la séparation aisée à la main des deux conducteurs du porteur.

Pour distinguer les 2 conducteurs, un côté du câble présente une ou plusieurs marques longitudinales en relief permettant le repérage au toucher ou à la vue.

**NORMES DE REFERENCE**

UTE C 93-526 et UTE C 93-527-12

**CONSTITUTION DU CABLE**

**1 /Conducteurs :**

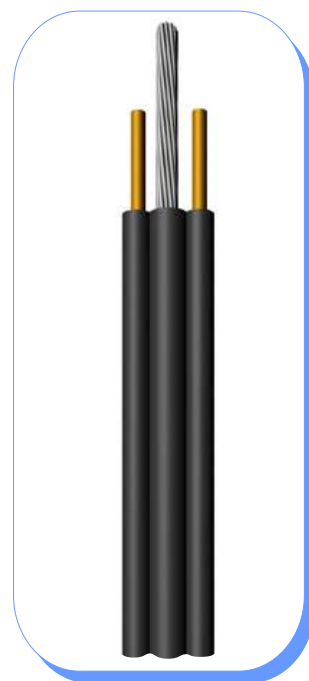
Les conducteurs sont en cuivre nu recuit de diamètre  $0,74 \pm 0,02$  mm.

**2 /Gaine de protection :**

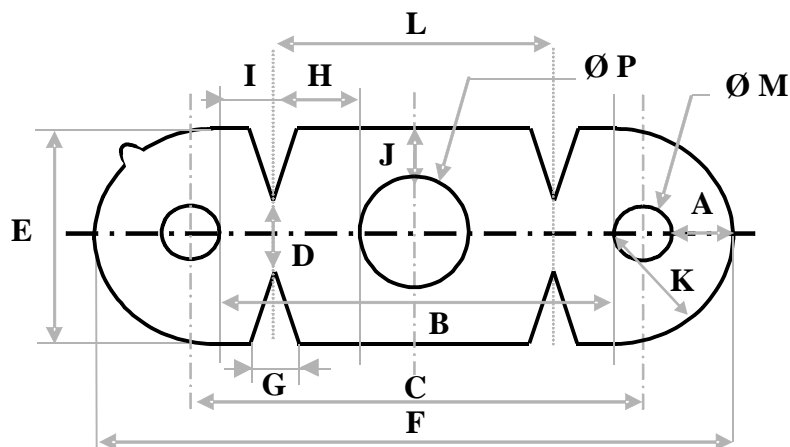
La gaine est en polyéthylène haute densité, de couleur noire contenant 2,5 0.5% de noir de carbone. Elle répond aux exigences de la norme européenne EN 50290-2-24.

**3 /Filin porteur :**

Le filin porteur est de diamètre 1,5mm. Il est constitué d'un toron inerte de 7 fils d'acier galvanisé de diamètre 0,5mm, conforme à NF A 47-151



**DIMENSIONS DU CABLE**



Toutes les dimensions données ci-dessous sont en mm.

A	B	C	D*	E	F	G	H	I	J*	K	L	M	P
0,80	4,30	5,10	0,40	3,1	7,4	1,0	0,7	0,7		1,5	2,9	0,74	1,50
+ 0,15 - 0,10	± 0,3	± 0,3	+ 0,25 - 0,05	± 0,2	± 0,4				≥ 0,6			± 0,02	

\* J et D satisfont en outre la relation :  $D < J - 0,15$  mm

### CARACTERISTIQUES MECANIQUES

- Charge à la rupture des conducteurs : > 20 daN
- Allongement à la rupture des conducteurs : 15 %
- Adhérence des conducteurs à la gaine isolante: > 12 daN
- Charge à la rupture de la gaine : > 18 MPa
- Allongement à la rupture de la gaine : 300 %
- Tension de rupture du porteur : 195 daN
- Valeur minimale d'adhérence du porteur : 25 daN

### CARACTERISTIQUES ELECTRIQUES

Caractéristique	Limite
Résistance d'un conducteur.	$\leq 42,89 \text{ } \Omega / \text{km}$
Résistance d'isolement sous tension continue de 200V après 1 minute d'électrisation.	$> 5000 \text{ } \Omega \cdot \text{M.}$
Tension d'essai de rigidité diélectrique dans l'eau pendant 1 mn sous tension continue.	2250 Vcc
Capacité effective dans l'eau à 800 Hz.	$< 75 \text{ nF/km}$

Longueurs standards de livraison

- Tourets XBN de 1200m.
- Couronnes de 300m.

### CARACTERISTIQUES ENVIRONNEMENTALES

- Ce câble ne contient aucune substance mentionné dans la Directive Européenne N° 2002/95/EC (RoHS) du 27 Janvier 2003, relative à la limitation d'utilisation de certaines substances dangereuses dans les équipements électriques et électroniques.